



# TRESOR.DE

## FACHGESCHÄFT FÜR TRESORE

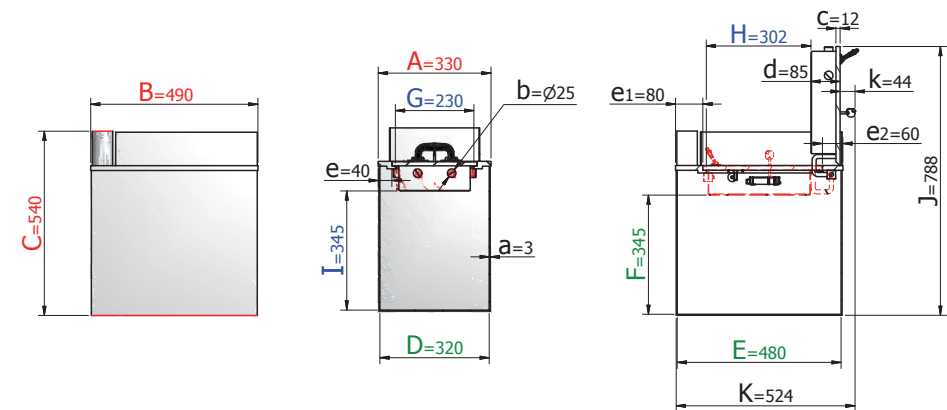
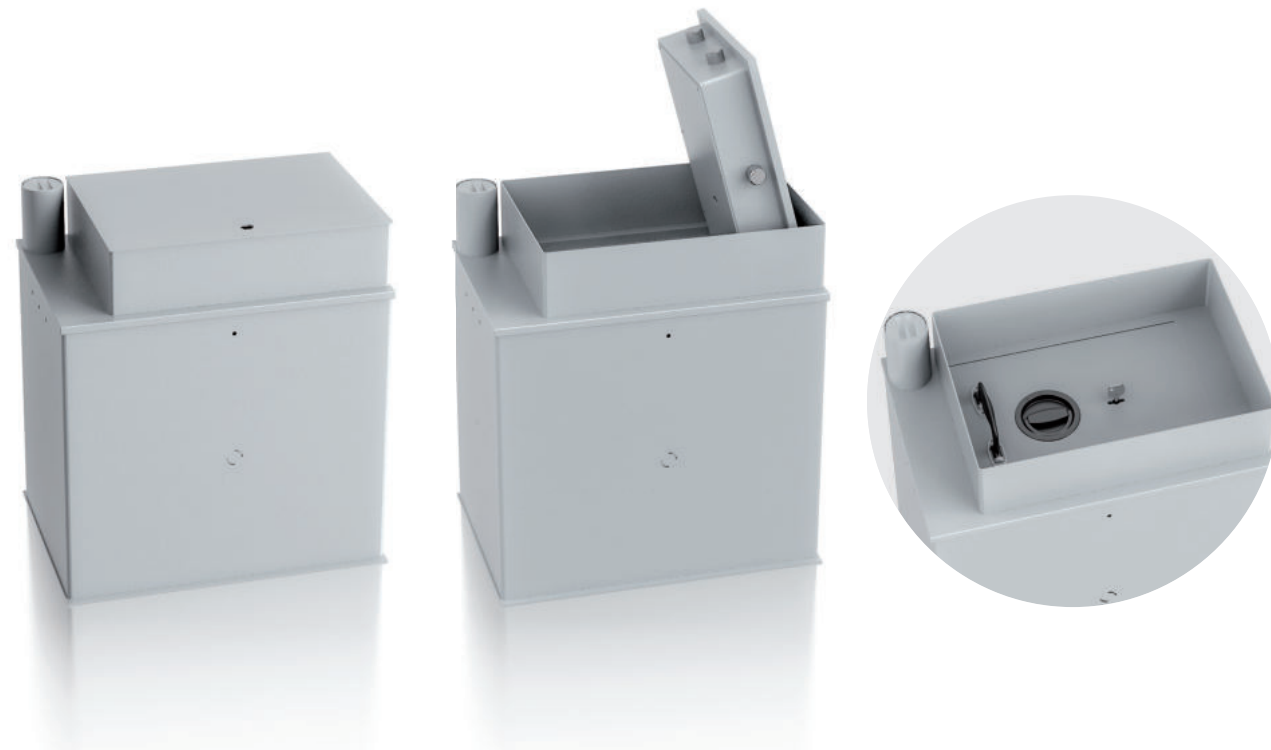
★★★★★  
 info@tresor.de  
 0 44 07 - 922 007



### Modelle Herne

Artikel	Modell	Außenmaße *			Innenmaße			Türdurchgang		Geldbomben	Gewicht	Volumen
		Höhe mm	Breite mm	Tiefe mm	Höhe mm	Breite mm	Tiefe mm	Höhe mm	Breite mm	Anzahl	kg	Liter
31100.00	Herne	330	440	540	320	430	345	230	302	-	52	47
31101.00 **	Herne	330	490	540	320	480	345	230	302	10	55	53

\* ohne Scharnier, Griff und Beschlag \*\* mit abschliessbarem Einwurfstutzen für Geldbomben. Lieferung erfolgt incl. 10 Geldbomben.

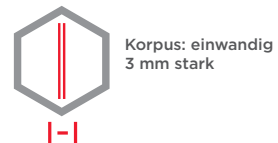


### Modelle Herne

**Einbruchschutz:**  
 Grad S2 nach Euro-Norm EN 14450:2006  
 Bauart: Stufe B nach VDMA 24992 Ausg. Mai 95

Empfohlen für die Aufbewahrung von:

- 📄 Dokumenten
- 🔑 Schlüsseln



### Produktbeschreibung

Modelle Herne - Bodentresor  
 Modell 31101 - mit abschliessbarem Einwurfstutzen für Geldbomben, Bauartähnlich Sicherheitsstufe B.

**Korpus:** einwandig 3 mm stark  
**Tür(en):** doppelwandig 85 mm stark  
**Verriegelung:** 4-seitig sperrend

### Grundausrüstung

**Schloss:** Doppelbart-Hochsicherheitsschloss VdS-Klasse I mit 2 Schlüsseln (Länge 95 mm)  
**Beschlag/Griff:** Klapgriff und Koffergriff  
**Scharniere:** Innenliegende Scharniere  
**Türöffnungswinkel:** 90°  
**Lackierung:** RAL 7035 lichtgrau

### Versicherungssumme

Die empfohlenen Versicherungssummen sind folgende:

- privat bis 30.000,- €
- gewerblich bis 2.500,- €

Bitte sprechen Sie hierzu mit Ihrem Versicherer. Je Versicherer, Risiko und Einsatzgebiet können die genannten Versicherungssummen variieren.

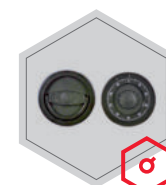
### Verschlussoptionen

Standardverschluss

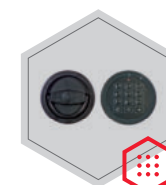


Doppelbartschloss

Optionale Verschlussvarianten gegen Mehrpreis

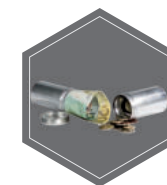


Mechanisches Kombinationsschloss



Elektronisches Kombinationsschloss

### Zubehörartikel gegen Aufpreis



Geldbomben



! Gewichts-, Farb- und Maßangaben sind unverbindlich. Irrtum, Gewichts-, Maß- und Farbveränderungen vorbehalten. Geringe Gewichts-, Farb- und Maßabweichungen sind produktionsbedingt. Technische Änderungen vorbehalten. Tresore evtl. kopfflastig, bei Inbetriebnahme entsprechende Sorgfalt gem. Einbauanleitung walten lassen. Piktogramme stehen Symbolisch für die jeweiligen Merkmale.