



TRESOR.DE

FACHGESCHÄFT FÜR TRESORE

★★★★★
 info@tresor.de
 0 44 07 - 922 007



Modelle Berlin



Modelle Berlin

Einbruchschutz: Grad I nach Euro-Norm EN 1143-1
Brandschutz: Feuerschutz S 120 P nach Euro-Norm EN 1047-1

Empfohlen für die Aufbewahrung von:

- 📄 Dokumenten
- 💎 Wertgegenständen
- 🔪 Waffen (siehe - weitere Zubehörartikel)

Produktbeschreibung

Modelle Berlin - Sicherheitsschrank mit 120 min Brandschutz (S 120 P).

Korpus: mehrwandig 72 mm stark
Tür(en): mehrwandig 132 mm stark
Verriegelung: 4-seitig sperrend; allseitig über Riegelwerk

Grundausrüstung

Schloss: Doppelbart-Hochsicherheitsschloss VdS-Klasse I mit 2 Schlüsseln (Länge 120 mm)
Beschlag/Griff: Hängegriff 60 mm vorstehend (zzgl. zur Außentiefe)
Scharniere: Außenscharniere
Türöffnungswinkel: 180°
Bohrungen: 1 (2) Stk. im Boden
Lackierung: RAL 7035 lichtgrau

Artikel	Modell	Außenmaße *			Innenmaße			Türdurchgang		Verankerung		Gewicht kg	Anzahl Fachböden	Anzahl Ordner	Volumen Liter
		Höhe mm	Breite mm	Tiefe mm	Höhe mm	Breite mm	Tiefe mm	Höhe mm	Breite mm	Boden Anzahl	Rückwand Anzahl				
46000	Berlin	489	605	560	273	448	358	252	418	1	-	178	1	3 ***	44
46001	Berlin	590	605	560	374	448	358	353	418	1	-	198	1	6	60
46002	Berlin	1050	605	560	769	448	368	730	385	1	-	335	2	12	126
46003	Berlin	1400	794	560	1109	637	358	1063	557	1	-	497	2	24	253
46004	Berlin	1600	794	560	1309	637	358	1263	557	1	-	593	3	26	298
46005	Berlin	1800	794	560	1509	637	358	1463	557	1	-	728	3	33	344
46006	Berlin **	1800	1350	560	1504	1193	358	1453	1103	2	-	1025	3	67	642

* ohne Scharnier, Griff und Beschlag ** 2-flügelige Tür *** quer



Korpus: mehrwandig 72 mm stark



Tür(en): mehrwandig 132 mm stark

Versicherungssumme

Die Empfohlene Versicherungssummen sind folgende:

- privat bis 65.000,- € / mit EMA 130.000,- €
- gewerblich bis 20.000,- € / mit EMA 40.000,- €

Bitte sprechen Sie hierzu mit Ihrem Versicherer. Je Versicherer, Risiko und Einsatzgebiet können die genannten Versicherungssummen variieren.

Verschlussoptionen

Standardverschluss



Doppelbartschloss

Optionale Verschlussvarianten gegen Mehrpreis



Mechanisches Kombinationsschloss

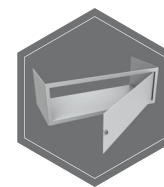


Elektronisches Kombinationsschloss

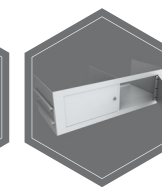


Elektronisches Schloss kombiniert mit mechanischer Revision

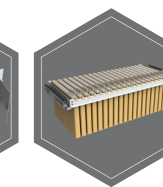
Zubehörartikel gegen Aufpreis



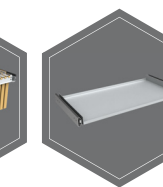
Innentresor mit Zylinderschloss



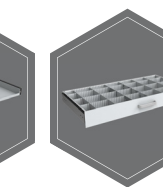
Innentresor mit Zylinderschloss mit Trennwand, 2 - Türig



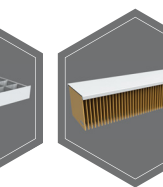
Hängeregistratur auf Teleskopschienen



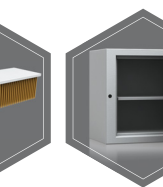
Fachboden auf Teleskopschienen



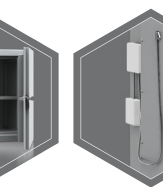
Individuell einrichtbare Schublade auf Teleskopschienen



Fachboden für Hängeregistratur



Disketteneinsatz S6DIS



EMA - komponenten



! Gewichts, Farb- und Maßangaben sind unverbindlich. Irrtum, Gewichts-, Maß- und Farbveränderungen vorbehalten. Geringe Gewichts-, Farb- und Maßabweichungen sind produktionsbedingt. Technische Änderungen vorbehalten. Tresore evtl. kopflastig, bei Inbetriebnahme entsprechende Sorgfalt gem. Einbauanleitung walten lassen. Piktogramme stehen Symbolisch für die jeweiligen Merkmale.