



TRESOR.DE

FACHGESCHÄFT FÜR TRESORE

★★★★★
info@tresor.de
0 44 07 - 922 007



Modelle Köln Super



Modelle Köln Super

Einbruchschutz: Grad N/O nach Euro-Norm EN 1143-1
Brandschutz: Feuerschutz S 60 P nach Euro - Norm EN 1047-1

Empfohlen für die Aufbewahrung von:

- 📄 Dokumenten
- 💎 Wertgegenständen
- 🔫 Waffen (siehe - weitere Zubehörartikel)

Produktbeschreibung

Modell Köln Super - Dokumententresor S 60 P Sicherheitsschrank mit 60 Minuten Brandschutz.

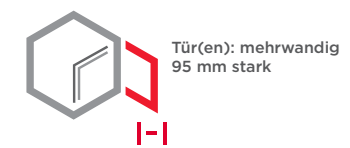
Korpus: mehrwandig 50 mm stark
Tür(en): mehrwandig 95 mm stark
Verriegelung: 4-seitig sperrend; dreiseitig über Riegelwerk. Scharnierseite gesichert durch starre Bolzen.

Grundausrüstung

Schloss: Doppelbart-Hochsicherheitsschloss VdS-Klasse I mit 2 Schlüsseln (Länge 120 mm)
Beschlag/Griff: Hängegriff 60 mm vorstehend (zzgl. zur Außentiefe)
Scharniere: Außenliegende Scharniere
Türöffnungswinkel: 180°
Bohrungen: 1 Stk. im Boden
Lackierung: RAL 7035 lichtgrau

Artikel	Modell	Außenmaße *			Innenmaße			Türdurchgang		Verankerung		Gewicht kg	Anzahl Fachböden	Anzahl Ordner	Volumen Liter
		Höhe mm	Breite mm	Tiefe mm	Höhe mm	Breite mm	Tiefe mm	Höhe mm	Breite mm	Boden Anzahl	Rückwand Anzahl				
44100	Köln Super	1550	886	545	1449	774	403	1434	751	1	-	509	3	40	452
44102	Köln Super	1700	886	545	1599	774	403	1584	751	1	-	547	4	44	499
44104	Köln Super	1884	886	545	1783	774	403	1768	751	1	-	605	4	50	556
44107	Köln Super **	1884	975	559	1783	863	393	1768	845	1	-	701	4	55	605
44108	Köln Super **	1884	975	696	1783	863	530	1768	845	1	-	795	4	55	816
44110	Köln Super **	1884	1128	559	1783	1016	393	1768	998	1	-	790	4	65	712
44111	Köln Super **	1884	1128	696	1783	1016	530	1768	998	1	-	851	4	65	960
44112	Köln Super **	1884	1282	459	1783	1170	293	1768	1152	1	-	839	4	75	611
44113	Köln Super **	1884	1282	559	1783	1170	393	1768	1152	1	-	886	4	75	820
44114	Köln Super **	1884	1282	696	1783	1170	530	1768	1152	1	-	951	4	75	1106

* ohne Scharnier, Griff und Beschlag ** 2-flügelige Tür



Versicherungssumme

Die empfohlenen Versicherungssummen sind folgende:

- privat bis 40.000,- € / mit EMA 80.000,- €
- gewerblich bis 10.000,- € / mit EMA 20.000,- €

Bitte sprechen Sie hierzu mit Ihrem Versicherer. Je Versicherer, Risiko und Einsatzgebiet können die genannten Versicherungssummen variieren.

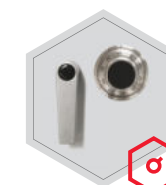
Verschlussoptionen

Standardverschluss

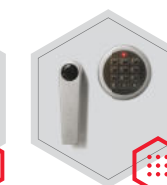


Doppelbartverschluss

Optionale Verschlussvarianten gegen Mehrpreis



Mechanisches Kombinationsschloss



Elektronisches Kombinationsschloss

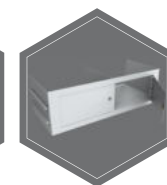


Elektronisches Schloss kombiniert mit mechanischer Revision (Ausser Art. 44106, 44107, 44108)

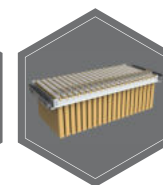
Zubehörartikel gegen Aufpreis



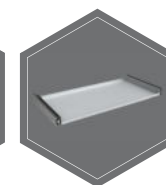
Innentresor mit Zylinderschloss



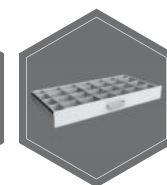
Innentresor mit Zylinderschloss mit Trennwand, 2 - Türlig



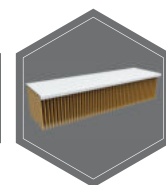
Hängeregistratur auf Teleskopschienen



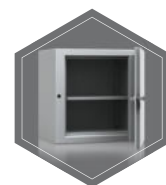
Fachboden auf Teleskopschienen



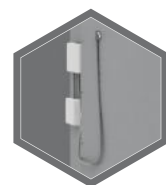
Individuell einrichtbare Schublade auf Teleskopschienen



Fachboden für Hängeregistratur



Disketteneinsatz S60DIS



EMA - Komponenten



! Gewichts-, Farb- und Maßangaben sind unverbindlich. Irrtum, Gewichts-, Maß- und Farbveränderungen vorbehalten. Geringe Gewichts-, Farb- und Maßabweichungen sind produktionsbedingt. Technische Änderungen vorbehalten. Tresore evtl. kopfplastig, bei Inbetriebnahme entsprechende Sorgfalt gem. Einbauanleitung walten lassen. Piktogramme stehen Symbolisch für die jeweiligen Merkmale.