



# TRESOR.DE

## FACHGESCHÄFT FÜR TRESORE

★★★★★  
info@tresor.de  
0 44 07 - 922 007



### Modelle Stuttgart Vaihingen



### Modelle Stuttgart Vaihingen

**Einbruchschutz:** Grad S1 nach Euro-Norm EN 14450  
**Bauart:** Stufe A nach VDMA 24992 Ausg. Mai 95  
**Brandschutz:** Feuerschutz LFS 30 P nach Euro - Norm EN 15659

**BESONDERHEIT** - Dokumentenschrank mit Feuerschutz LFS 30 P.

Empfohlen für die Aufbewahrung von:

- Dokumenten**
- Waffen (Zubehör auf Anfrage)**
- Schlüsseln (siehe - weitere Zubehörtartikel)**

Tresore in Standardausführung, vorbereitet für die Umstellung auf elektronische oder mechanische Zahlenschlösser, vom Hersteller angegeben.

#### Produktbeschreibung

Modell Stuttgart Vaihingen - Dokumententresor Sicherheitsschrank mit 30 Minuten Brandschutz.

**Korpus:** doppelwandig 63 mm stark  
**Tür(en):** mehrwandig 78 mm stark  
**Verriegelung:** 4-seitig sperrend; dreiseitig über Riegelwerk, Scharnierseite gesichert durch starre Bolzen

#### Grundausrüstung

**Schloss:** Doppelbart-Hochsicherheitsschloss VdS-Klasse I mit 2 Schlüsseln (Länge 95 mm)  
**Beschlag/Griff:** Hängegriff 60 mm vorstehend, Rosette 12 mm vorstehend (zzgl. zur Außentiefe)  
**Scharniere:** Außenscharniere  
**Türöffnungswinkel:** 180°  
**Bohrungen:** 2 Stk. im Boden  
**Lackierung:** RAL 7035 lichtgrau

Artikel	Modell	Außenmaße *			Innenmaße			Türdurchgang		Verankerung		Gewicht kg	Anzahl Fachböden	Anzahl Ordner	Volumen Liter
		Höhe mm	Breite mm	Tiefe mm	Höhe mm	Breite mm	Tiefe mm	Höhe mm	Breite mm	Boden Anzahl	Rückwand Anzahl				
38100	Stuttgart Vaihingen	370	490	455	229	355	293	229	324	2	-	41	1	3	24
38101	Stuttgart Vaihingen	470	380	455	329	245	293	329	214	2	-	40	1	3	24
38102	Stuttgart Vaihingen	470	490	455	329	355	293	329	324	2	-	48	1	4	34
38103	Stuttgart Vaihingen	670	490	455	529	355	293	529	324	2	-	63	1	6	55
38104	Stuttgart Vaihingen	820	490	455	679	355	293	679	324	2	-	72	1	8	71
38105	Stuttgart Vaihingen	1170	700	510	1029	565	348	1029	534	2	-	129	2	21	202
38106	Stuttgart Vaihingen	1520	700	510	1379	565	348	1379	534	2	-	157	3	28	271
38107	Stuttgart Vaihingen	1870	700	510	1729	565	348	1729	534	2	-	188	4	35	340
38108	Stuttgart Vaihingen**	1170	950	510	1029	815	348	1029	784	2	-	156	2	30	292
38109	Stuttgart Vaihingen**	1870	950	510	1729	815	348	1729	784	2	-	220	4	50	490
38110	Stuttgart Vaihingen**	1870	1300	510	1729	1165	348	1729	1134	2	-	293	4	75	701

\* ohne Scharnier, Griff und Beschlag \*\* 2-flügelige Tür



Korpus doppelwandig  
63 mm stark



Tür(en) mehrwandig  
78 mm stark

#### Versicherungssumme

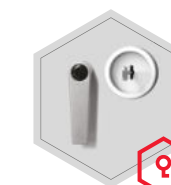
Die Empfohlene Versicherungssummen sind folgende:

- privat bis 5.000,- €
- gewerblich bis 2.500,- €

Bitte sprechen Sie hierzu mit Ihrem Versicherer. Je Versicherer, Risiko und Einsatzgebiet können die genannten Versicherungssummen variieren.

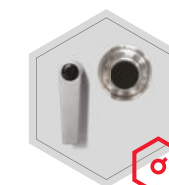
#### Verschlussoptionen

Standardverschluss



Doppelbartschloss

Optionale Verschlussvarianten gegen Mehrpreis



Mechanisches  
Kombinationsschloss



Elektronisches  
Kombinationsschloss

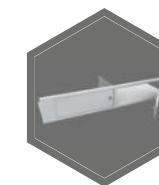


Elektronisches Schloss kombiniert  
mit mechanischer Revision  
(Ausser Art. 38101)

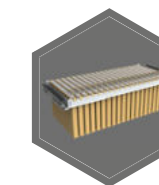
#### Zubehörtartikel gegen Aufpreis



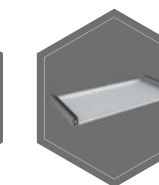
Innentresor



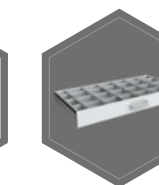
Innentresor mit Trenn-  
wand, 2 - Türieg



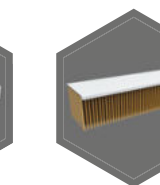
Hängeregistratur auf  
Teleskopschienen



Fachboden auf  
Teleskopschienen



Individuell einrichtbare  
Schublade auf  
Teleskopschienen



Fachboden für  
Hängeregistratur



RAL  
7035



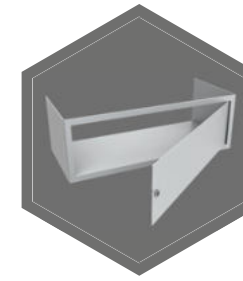
RAL  
9006



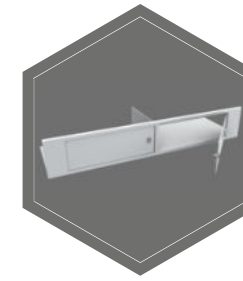
RAL  
7024

Gewichts-, Farb- und Maßangaben sind unverbindlich. Irrtum, Gewichts-, Maß- und Farbveränderungen vorbehalten. Geringe Gewichts-, Farb- und Maßabweichungen sind produktionsbedingt. Technische Änderungen vorbehalten. Tresore evtl. kopflastig, bei Inbetriebnahme entsprechende Sorgfalt gem. Einbauanleitung walten lassen. Piktogramme stehen Symbolisch für die jeweiligen Merkmale.

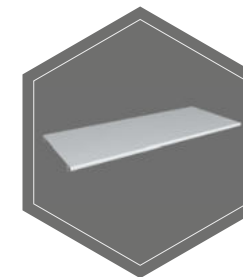
Das Bild zeigt ein Beispiel für ein Aktenschrank – Art. 39318 Hagen mit Sonderausstattung.



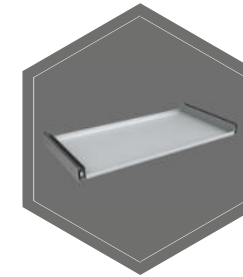
Innentresor



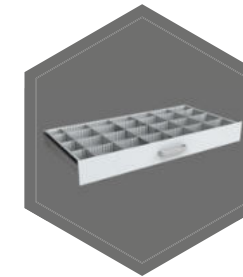
Innentresor mit Trennwand, 2 - Türig



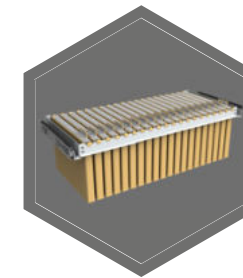
Fachboden



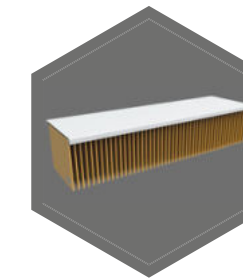
Fachboden auf Teleskopschienen



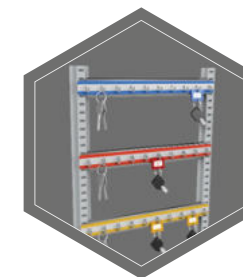
Individuell einrichtbare Schublade auf Teleskopschienen



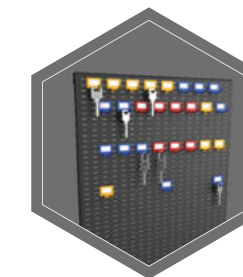
Hängeregistratur auf Teleskopschienen



Fachboden für Hängeregistratur



Hakenleisten



Schlüsselhakensystem auf TV-Blech