



# TRESOR.DE

## FACHGESCHÄFT FÜR TRESORE

★★★★★  
info@tresor.de  
0 44 07 - 922 007



### Modelle Wuppertal

Einbruchschutz: Grad I nach Euro-Norm EN 1143-1  
Brandschutz: Feuerschutz S 60 P nach Euro - Norm EN 1047-1

Empfohlen für die Aufbewahrung von:

- 📄 Dokumenten
- 💎 Wertgegenständen
- 🔫 Waffen (siehe - weitere Zubehörartikel)

Tresore in Standardausführung, vorbereitet für die Umstellung auf elektronische oder mechanische Zahlenschlösser, vom Hersteller angegeben.

### Produktbeschreibung

Modell Wuppertal - Dokumententresor  
Sicherheitsschrank mit 60 Minuten Brandschutz.

**Korpus:** mehrwandig 50 mm stark  
**Tür(en):** mehrwandig 105 mm stark  
**Verriegelung:** 4-seitig sperrend; dreiseitig über Riegelwerk. Scharnierseite gesichert durch starre Bolzen.

### Grundausrüstung

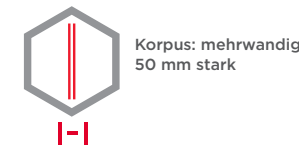
**Schloss:** Doppelbart-Hochsicherheitsschloss VdS-Klasse I mit 2 Schlüsseln (Länge 120 mm)  
**Beschlag/Griff:** Hängegriff 60 mm vorstehend, Rosette 12 mm vorstehend (zzgl. zur Außentiefe)  
**Scharniere:** Außenscharniere  
**Türöffnungswinkel:** 180°  
**Bohrungen:** 1 Stk. im Boden  
**Lackierung:** RAL 7035 lichtgrau



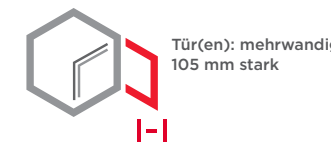
### Modelle Wuppertal

Artikel	Modell	Außenmaße *			Innenmaße			Türdurchgang		Verankerung		Gewicht kg	Anzahl Fachböden	Anzahl Ordner	Volumen Liter
		Höhe mm	Breite mm	Tiefe mm	Höhe mm	Breite mm	Tiefe mm	Höhe mm	Breite mm	Boden Anzahl	Rückwand Anzahl				
44500	Wuppertal	379	589	471	278	477	329	263	454	1	-	128	1	3**	44
44501	Wuppertal	482	589	471	381	477	329	366	454	1	-	144	1	6	60
44502	Wuppertal	615	589	471	514	477	329	499	454	1	-	170	2	8	81
44503	Wuppertal	801	589	471	700	477	329	685	454	1	-	215	2	12	110
44504	Wuppertal	1137	704	471	1036	592	329	1021	569	1	-	330	3	21	202
44505	Wuppertal	1322	704	471	1221	592	329	1206	569	1	-	365	3	23	238
44506	Wuppertal	1507	704	471	1406	592	329	1391	569	1	-	395	3	28	274
44507	Wuppertal	380	463	440	279	351	298	264	328	1	-	105	1	3**	29
44508	Wuppertal	440	463	440	339	351	298	324	328	1	-	115	1	4	35
44509	Wuppertal	615	463	440	514	351	298	499	328	1	-	145	2	6	54
44510	Wuppertal	775	463	440	674	351	298	659	328	1	-	165	2	8	70

\* ohne Scharnier, Griff und Beschlag \*\* quer



Korpus: mehrwandig 50 mm stark



Tür(en): mehrwandig 105 mm stark

### Versicherungssumme

Die Empfohlene Versicherungssummen sind folgende:

- privat bis 65.000,- € / mit EMA 130.000,- €
- gewerblich bis 20.000,- € / mit EMA 40.000,- €

Bitte sprechen Sie hierzu mit Ihrem Versicherer. Je Versicherer, Risiko und Einsatzgebiet können die genannten Versicherungssummen variieren.

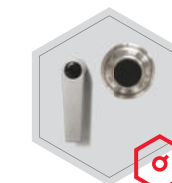
### Verschlussoptionen

Standardverschluss

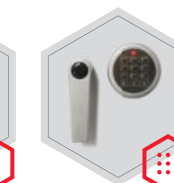


Doppelbartschloss

Optionale Verschlussvarianten gegen Mehrpreis



Mechanisches Kombinationsschloss

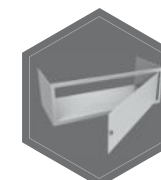


Elektronisches Kombinationsschloss

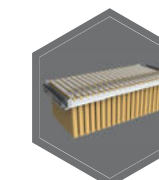


Elektronisches Schloss kombiniert mit mechanischer Revision (Ausser Art. 44507, 44508, 44509, 44510)

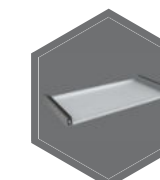
### Zubehörartikel gegen Aufpreis



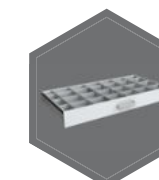
Innentresor



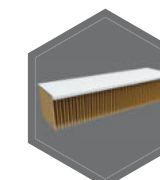
Hängeregistratur auf Teleskopschienen



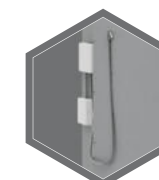
Fachboden auf Teleskopschienen



Individuell einrichtbare Schublade auf Teleskopschienen



Fachboden für Hängeregistratur



EMA - Komponenten



RAL 7035



RAL 9006



RAL 7024

! Gewichts-, Farb- und Maßangaben sind unverbindlich. Irrtum, Gewichts-, Maß- und Farbveränderungen vorbehalten. Geringe Gewichts-, Farb- und Maßabweichungen sind produktionsbedingt. Technische Änderungen vorbehalten. Tresore evtl. kopflastig, bei Inbetriebnahme entsprechende Sorgfalt gem. Einbauanleitung walten lassen. Piktogramme stehen Symbolisch für die jeweiligen Merkmale.