



TRESOR.DE

FACHGESCHÄFT FÜR TRESORE



info@tresor.de
0 44 07 - 922 007



Modelle Barcelona



Modelle Barcelona

Einbruchschutz:
Grad D-II nach Euro-Norm EN 1143-2

Vorne Trommelschublade ohne Schloss - Typ „Trommel“.

Empfohlen für die Aufbewahrung von:

- Dokumenten
- Wertgegenständen

Produktbeschreibung
Modelle Barcelona - Depositschränke.

Korpus: mehrwandig 52 mm stark
Tür(en): mehrwandig 109 mm stark
Verriegelung: 4-seitig sperrend

Grundausrüstung
Schloss: Haupttür - Doppelbart-Hochsicherheits-schloss VdS-Klasse I mit 2 Schlüsseln
Beschlag/Griff: Hängegriff 60 mm vorstehend (zzgl. zur Außentiefe), Schublade - Griff
Scharniere: Außenliegende Scharniere
Türöffnungswinkel: 180°
Bohrungen: 1 Stk. im Boden
Lackierung: RAL 7035 lichtgrau



Artikel	Modell	Außenmaße *			Innenmaße			Türdurchgang		Verankerung		Gewicht kg	Anzahl Fachböden	Volumen Liter
		Höhe mm	Breite mm	Tiefe mm	Höhe mm	Breite mm	Tiefe mm	Höhe mm	Breite mm	Boden Anzahl	Rückwand Anzahl			
36600	Barcelona	1094	680	680	393	564	515	472	546	1	-	740	1	112
36601	Barcelona	1294	680	680	593	564	515	672	546	1	-	830	1	170
36602	Barcelona	1494	680	680	793	564	515	872	546	1	-	905	1	228

* ohne Scharnier, Griff und Beschlag



Korpus: mehrwandig
52 mm stark



Tür(en): mehrwandig
109 mm stark



Schublade: Vorne Trommelschublade
ohne Schloss - Typ „Trommel“

Versicherungssumme

Die empfohlenen Versicherungssummen sind folgende:

- privat bis 100.000,- € / mit EMA 200.000,- €
- gewerblich bis 50.000,- € / mit EMA 100.000,- €

Bitte sprechen Sie hierzu mit Ihrem Versicherer. Je Versicherer, Risiko und Einsatzgebiet können die genannten Versicherungssummen variieren.

Verschlussoptionen

Standardverschluss

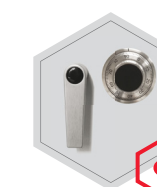
Optionale Verschlussvarianten gegen Mehrpreis



Haupttür:
Doppelbartschloss



Schublade:
Griff, Entriegelungsknopf

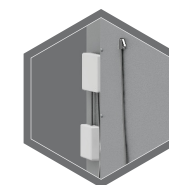


Mechanisches
Kombinationsschloss



Elektronisches
Kombinationsschloss

Zubehörartikel gegen Aufpreis



EMA - Komponenten



RAL
7035



RAL
9006



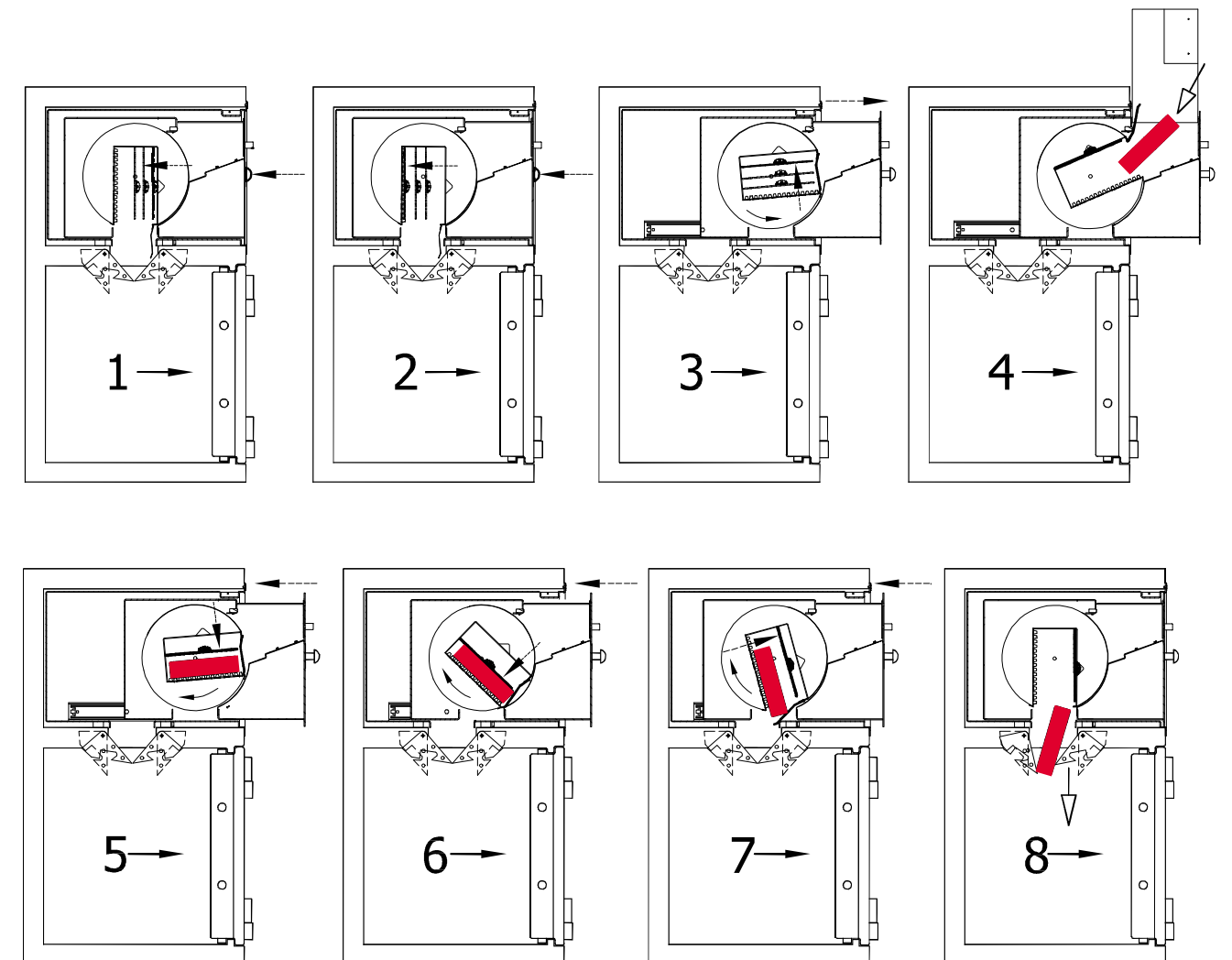
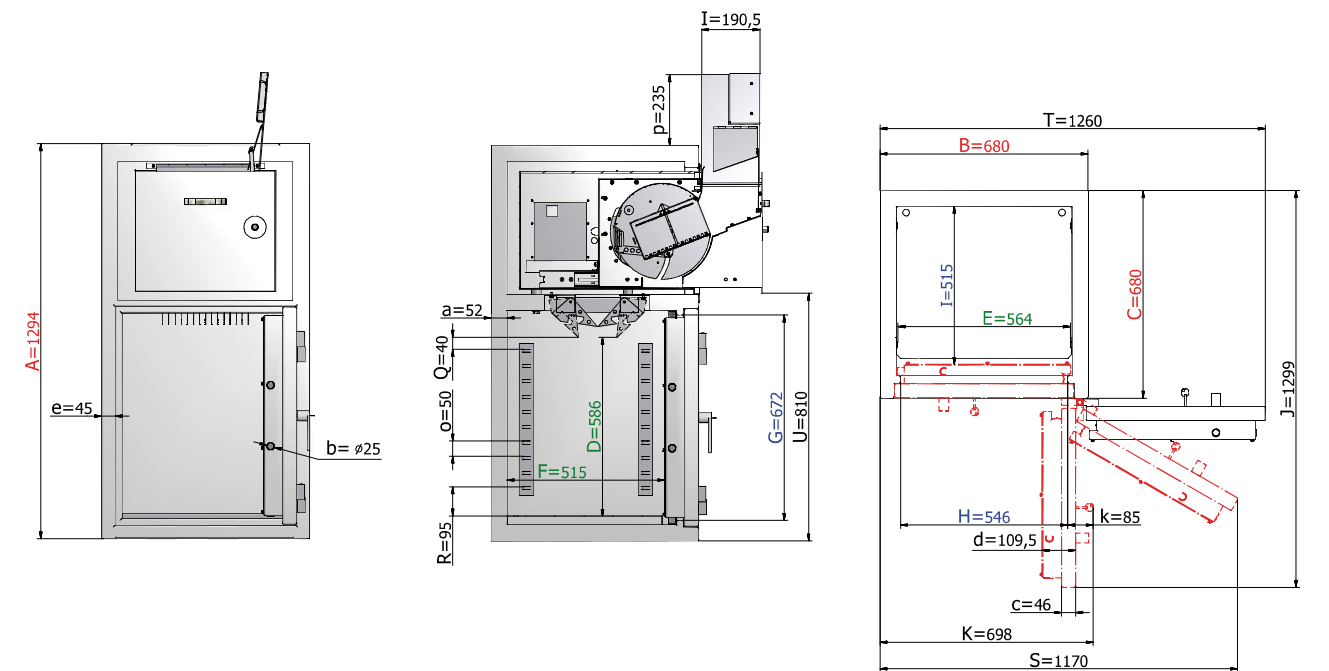
RAL
7024

Gewichts-, Farb- und Maßangaben sind unverbindlich. Irrtum, Gewichts-, Maß- und Farbveränderungen vorbehalten. Geringe Gewichts-, Farb- und Maßabweichungen sind produktionsbedingt. Technische Änderungen vorbehalten. Tresore evtl. kopflastig, bei Inbetriebnahme entsprechende Sorgfalt gem. Einbauanleitung walten lassen. Piktogramme stehen symbolisch für die jeweiligen Merkmale.



Das Bild zeigt ein Beispiel für ein Einwurftresore – Art. 36600 Barcelona mit Sonderausstattung.

Art. 36600



DIE EINWURFENHIT IST FÜR FOLGENDE DEPOSITS (EINWURFGEGENSTÄNDE) GEEIGNET

Depositart	Mindestgröße Maße mm	Maximalgröße Maße mm	Mindest- gewicht Gewichte Gramm	Maximal- gewicht Gewichte Gramm	Material
Briefe (Bemerkung: eine Einlage kann aus mehreren Briefen bestehen)	114 x 162 (DIN C 6)	229 x 324 (DIN C 4)	3	ca. 1000	Papier
Päckchen		330 x 230 x 110	3	ca. 2000	Papier / Karton
Geldtaschen, Einwurf- und Kassenbeutel	114 x 162 x 110	330 x 230 x 110	spezifisch	ca. 3000	Polyesterverstärkte Folie
Geldbeutel	170 x 260	180 x 300	spezifisch	ca. 3000	Leinenbeutel
Sicherheitstaschen / Safebags	114 x 162	330 x 230 x 110	spezifisch	ca. 3000	PVC
Geldeinwurfkassetten	195 x 111 x 61		spezifisch	ca. 3000	Stahlblechkassette