



TRESOR.DE

FACHGESCHÄFT FÜR TRESORE

★★★★★
 info@tresor.de
 0 44 07 - 922 007



Modelle St. Gallen Deposit



Modelle St. Gallen Deposit

Einbruchschutz: Grad D-I nach Euro-Norm EN 1143-2

Die Deponierung der Werte kann in Safebags, Umschlägen, Geldkassetten und ähnlichen Behältern erfolgen. Ja nach Stärke der Depositbehältnisse, können die Abmessungen der einzulagernden Deposits, folgende Abmessungen haben: Dicke 70 mm / Breite 220 mm / Länge 320 mm.

Modelle mit Höhe 1280 mm haben die Trägerleisten für Fachböden im Standard (FB - Option).

Empfohlen für die Aufbewahrung von:

- Dokumenten
- Wertgegenständen

Produktbeschreibung

Modell St. Gallen Deposit - Einwurftresor, Depositschrank

Korpus: mehrwandig 40 mm stark

Tür(en): mehrwandig 84 mm stark

Verriegelung: 4-seitig sperrend; dreiseitig über Riegelwerk, Scharnierseite zusätzlich gesichert durch Hintergreifprofil

Grundausrüstung

Schloss: Haupttür und Schublade - Doppelbart-Hochsicherheitsschloss VdS-Klasse I mit 2 Schlüsseln

Beschlag/Griff: Klappgriff 12 mm vorstehend (zzgl. zur Außentiefe), Schublade - Griff

Scharniere: Außenliegende Scharniere

Türöffnungswinkel: 180°

Bohrungen: 4 Stk. im Boden, 1 in der Rückwand nicht durchgebohrt

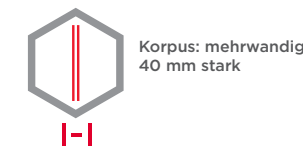
Lackierung: RAL 7035 lichtgrau

Lackierung: RAL 7035 lichtgrau

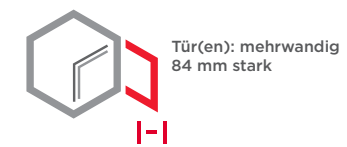


Artikel	Modell	Außenmaße *			Innenmaße			Türdurchgang		Verankerung		Schublade	Gewicht
		Höhe mm	Breite mm	Tiefe mm	Höhe mm	Breite mm	Tiefe mm	Höhe mm	Breite mm	Unten Anzahl	Rückwand Anzahl		
36260.00	St. Gallen Deposit	930	570	510	265	480	390	508	474	4	1 **	vorne	165
36261.00	St. Gallen Deposit	1280	570	510	615	480	390	858	474	4	1 **	vorne	205
36262.00	St. Gallen Deposit	930	570	510	265	480	390	508	474	4	1 **	rückseitig	165
36263.00	St. Gallen Deposit	1280	570	510	615	480	390	858	474	4	1 **	rückseitig	205
36264.00	St. Gallen Deposit	930	730	510	265	640	390	508	634	4	1 **	vorne mit Münzablagefach	190
36265.00	St. Gallen Deposit	1280	730	510	615	640	390	858	634	4	1 **	vorne mit Münzablagefach	240
36266.00	St. Gallen Deposit	930	570	510+270	265	480	390	508	474	4	1 **	rückseitig 270 mm überstehend	180
36267.00	St. Gallen Deposit	1280	570	510+270	615	480	390	858	474	4	1 **	rückseitig 270 mm überstehend	225

* ohne Scharnier, Griff und Beschlag ** nicht durchgebohrt



Korpus: mehrwandig 40 mm stark



Tür(en): mehrwandig 84 mm stark

Versicherungssumme

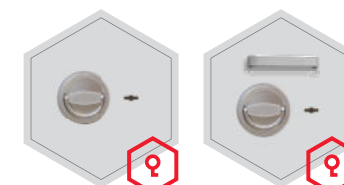
Die empfohlenen Versicherungssummen sind folgende:

- privat bis 65.000,- € / mit EMA 130.000,- €
- gewerblich bis 20.000,- € / mit EMA 40.000,- €

Bitte sprechen Sie hierzu mit Ihrem Versicherer. Je Versicherer, Risiko und Einsatzgebiet können die genannten Versicherungssummen variieren.

Verschlussoptionen

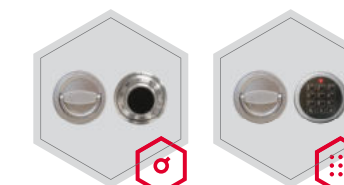
Standardverschluss



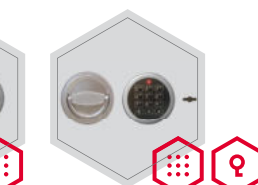
Haupttür: Doppelbartschloss

Schublade: Doppelbartschloss

Optionale Verschlussvarianten gegen Mehrpreis



Mechanisches Kombinationsschloss



Elektronisches Kombinationsschloss

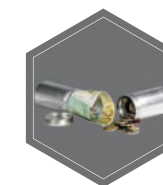


Elektronischschloss kombiniert mit mechanischer Revision

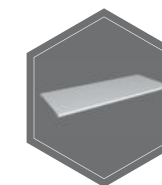
Zubehörartikel gegen Aufpreis



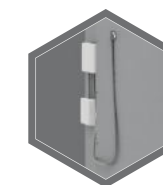
Innentresor mit Zylinderschloss



Geldbomben



Fachboden



EMA - komponenten



RAL 7035



RAL 9006



RAL 7024

Gewichts-, Farb- und Maßangaben sind unverbindlich. Irrtum, Gewichts-, Maß- und Farbveränderungen vorbehalten. Geringe Gewichts-, Farb- und Maßabweichungen sind produktionsbedingt. Technische Änderungen vorbehalten. Tresore evtl. kopflastig, bei Inbetriebnahme entsprechende Sorgfalt gem. Einbauanleitung walten lassen. Piktogramme stehen Symbolisch für die jeweiligen Merkmale.