



TRESOR.DE

FACHGESCHÄFT FÜR TRESORE

★★★★★
 info@tresor.de
 0 44 07 - 922 007



Modelle London-Heathrow



Modelle London-Heathrow

Einbruchschutz: Grad IV nach Euro-Norm EN 1143-1
Brandschutz: Feuerschutz LFS 30 P nach Euro - Norm EN 15659

Produkt zum Einbau in Wand-bzw. Maueröffnung gemäß Montageanleitung geeignet.
 Tür muss wegen Feuerschutz einbetoniert werden.

Produktbeschreibung:
 Modell London-Heathrow - Sicherheitstür, Wertraumtür

Tür: mehrwandig, 130 mm stark
Zarge: doppelwandig, 60 mm stark
Verriegelung: 3-seitig sperrend; zweiseitig über Riegelwerk, Scharnierseite zusätzlich gesichert durch Hintergreifprofil

Grundausstattung
Schloss: Doppelbart-Hochsicherheitsschloss VdS-Klasse II mit 1 starren und 1 Geleckschlüssel (Länge 170 mm) und zusätzlich mechanisches ZK-Schloss VdS-Klasse II
Beschlag/Griff: Hängegriff 60 mm vorstehend (zzgl. zur Außentiefe)
Scharniere: Aussenliegende Scharniere
Türöffnungswinkel: 180°
Bohrungen: 9 Stck., 4 je Seite und 1 Stck. oben
Lackierung: RAL 7035 lichtgrau



Artikel	Modell	Außenmaße *			Türdurchgang		Verankerung			Gewicht kg
		Höhe mm	Breite mm	Tiefe mm	Höhe mm	Breite mm	Links Anzahl	Recht Anzahl	Oben Anzahl	
55450	London-Heathrow	1700	900	300	1594	742	4	4	1	633
55451	London-Heathrow	1800	900	300	1694	742	4	4	1	665
55452	London-Heathrow	2000	1000	300	1894	842	4	4	1	783

* ohne Scharnier, Griff und Beschlag



Zarge: doppelwandig, 60 mm stark



Tür: mehrwandig, 130 mm stark

Versicherungssumme

Die empfohlenen Versicherungssummen sind folgende:

- privat bis 400.000,- €
- gewerblich bis 200.000,- €

Bitte sprechen Sie hierzu mit Ihrem Versicherer. Je Versicherer, Risiko und Einsatzgebiet können die genannten Versicherungssummen variieren.

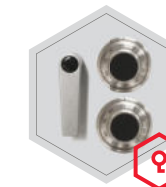
Verschlussoptionen

Standardverschluss



Doppelbartschloss und Mechanisches Kombinationsschloss

Optionale Verschlussvarianten gegen Mehrpreis

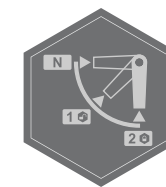


Mechanisches Kombinationsschloss

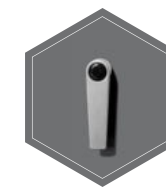


Elektronisches Kombinationsschloss

Zubehörartikel gegen Aufpreis



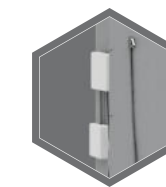
Verschlussperre



Zusätzlicher Hängegriff



Elektronisches Schloss mit 2 Tastaturen (innen und aussen)



Einbau von EMA Komponenten



! Gewichts-, Farb- und Maßangaben sind unverbindlich. Irrtum, Gewichts-, Maß- und Farbveränderungen vorbehalten. Geringe Gewichts-, Farb- und Maßabweichungen sind produktionsbedingt. Technische Änderungen vorbehalten. Tresore evtl. kopflastig, bei Inbetriebnahme entsprechende Sorgfalt gem. Einbauanleitung walten lassen. Piktogramme stehen symbolisch für die jeweiligen Merkmale.