



TRESOR.DE

FACHGESCHÄFT FÜR TRESORE

★★★★★
info@tresor.de
0 44 07 - 922 007



Modelle Rom Lazio



Modelle **Rom Lazio**

Einbruchschutz: Grad III nach Euro-Norm EN 1143-1
Brandschutz: Feuerschutz LFS 30 P nach Euro - Norm EN 15659

Produkt zum Einbau in Wand-bzw. Maueröffnung gemäß Montageanleitung geeignet.
Tür muss wegen Feuerschutz einbetoniert werden.

Produktbeschreibung:
Modell Rom Lazio - Sicherheitstür, Wertraumtür

Tür: mehrwandig, 130 mm stark
Zarge: doppelwandig, 60 mm stark
Verriegelung: 3-seitig sperrend; zweiseitig über Riegelwerk, Scharnierseite zusätzlich gesichert durch Hintergreifprofil

Grundausstattung
Schloss: Doppelbart - Hochsicherheitsschloss VdS-Klasse II mit 2 Schlüsseln (Länge 170 mm)
Beschlag/Griff: Hängegriff 60 mm vorstehend (zzgl. zur Außentiefe)
Scharniere: Aussenliegende Scharniere
Türöffnungswinkel: 180°
Bohrungen: 10 Stk., 4 je Seite und 2 Stk. oben
Lackierung: RAL 7035 lichtgrau

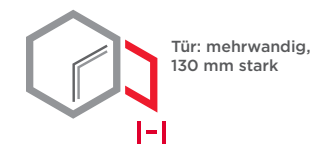


Artikel	Modell	Außenmaße *			Türdurchgang		Verankerung			Gewicht kg
		Höhe mm	Breite mm	Tiefe mm	Höhe mm	Breite mm	Links Anzahl	Recht Anzahl	Oben Anzahl	
55400	Rom Lazio	1700	900	300	1594	742	4	4	2	607
55401	Rom Lazio	1800	900	300	1694	742	4	4	2	638
55402	Rom Lazio	2000	1000	300	1894	842	4	4	2	751

* ohne Scharnier, Griff und Beschlag



Zarge: doppelwandig, 60 mm stark



Tür: mehrwandig, 130 mm stark

Versicherungssumme

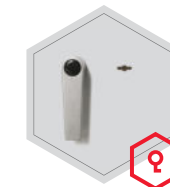
Die empfohlenen Versicherungssummen sind folgende:

- privat bis 200.000,- €
- gewerblich bis 100.000,- €

Bitte sprechen Sie hierzu mit Ihrem Versicherer. Je Versicherer, Risiko und Einsatzgebiet können die genannten Versicherungssummen variieren.

Verschlussoptionen

Standardverschluss



Doppelbartschloss

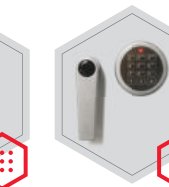
Optionale Verschlussvarianten gegen Mehrpreis



Mechanisches Kombinationsschloss

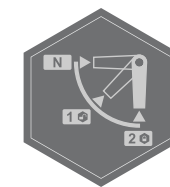


Elektronisches Kombinationsschloss

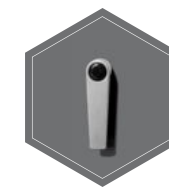


Elektronischeschloss kombiniert mit mechanischer Revision

Zubehörartikel gegen Aufpreis



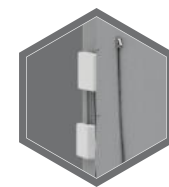
Verschlussperre



Zusätzlicher Hängegriff



Elektronischeschloss mit 2 Tastaturen (innen und aussen)



Einbau von EMA Komponenten



Gewichts-, Farb- und Maßangaben sind unverbindlich. Irrtum, Gewichts-, Maß- und Farbveränderungen vorbehalten. Geringe Gewichts-, Farb- und Maßabweichungen sind produktionsbedingt. Technische Änderungen vorbehalten. Tresore evtl. kopflastig, bei Inbetriebnahme entsprechende Sorgfalt gem. Einbauanleitung walten lassen. Piktogramme stehen symbolisch für die jeweiligen Merkmale.