



# TRESOR.DE

## FACHGESCHÄFT FÜR TRESORE

★★★★★  
info@tresor.de  
0 44 07 - 922 007



### Modelle Hagen



### Modelle Hagen

Einbruchschutz: Grad S1 nach Euro-Norm EN 14450

**BESONDERHEIT** - Leichte Bauweise mit VdS geprüfter Sicherheit.

Empfohlen für die Aufbewahrung von:

- **Dokumenten**
- **Waffen (auf Anfrage Zubehörartikel)**
- **Schlüsseln (siehe Seite 2)**

Einwandige Korpuskonstruktion mit hochwertiger Panzerung.

**Produktbeschreibung**  
Modell Hagen - Sicherheitsschrank, Stahlschrank

**Korpus:** einwandig 3 mm stark mit umlaufendem Feuerfalz

**Tür(en):** doppelwandig 52 mm stark

**Verriegelung:** 4-seitig sperrend; dreiseitig über Riegelwerk. Scharnierseite zusätzlich gesichert durch ein Hintergreifprofil

**Grundausrüstung**

**Schloss:** Doppelbart-Hochsicherheitsschloss VdS-Klasse I mit 2 Schlüsseln (Länge 65 mm)

**Beschlag/Griff:** Klappgriff 12 mm vorstehend (zzgl. zur Außentiefe)

**Scharniere:** Innenliegendescharniere

**Türöffnungswinkel:** 90°

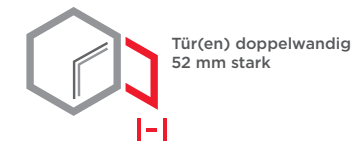
**Bohrungen:** 2 Stk. im Boden

**Lackierung:** RAL 7035 lichtgrau



Artikel	Modell	Außenmaße *			Innenmaße			Türdurchgang		Verankerung		Gewicht kg	Anzahl Fachböden	Anzahl Ordner	Volumen Liter
		Höhe mm	Breite mm	Tiefe mm	Höhe mm	Breite mm	Tiefe mm	Höhe mm	Breite mm	Boden Anzahl	Rückwand Anzahl				
39301	Hagen	330	330	250	324	312	185	240	196	2	-	20	1	0	18
39303	Hagen	280	450	365	274	432	300	190	316	2	-	26	1	3	35
39304	Hagen	350	450	365	344	432	300	260	316	2	-	31	1	4	44
39305	Hagen	450	500	365	444	482	300	360	366	2	-	40	1	7	64
39306	Hagen	700	500	365	694	482	300	610	366	2	-	55	1	9	100
39307	Hagen	900	500	365	894	482	300	810	366	2	-	70	2	13	129
39308	Hagen	1200	500	365	1194	482	300	1110	366	2	-	90	3	19	172
39309	Hagen	1500	500	365	1494	482	300	1410	366	2	-	95	3	24	216
39310	Hagen	800	750	500	794	732	435	710	616	2	-	98	1	18	252
39319	Hagen**	1950	1000	500	1944	982	435	1860	819	2	-	276	4	71	830

\* ohne Scharnier, Griff und Beschlag  
\*\* 2-flügelige Tür



### Versicherungssumme

Die Empfohlene Versicherungssummen sind folgende:

- **privat bis 5.000,- €**
- **gewerblich bis 2.500,- €**

Bitte sprechen Sie hierzu mit Ihrem Versicherer. Je Versicherer, Risiko und Einsatzgebiet können die genannten Versicherungssummen variieren.

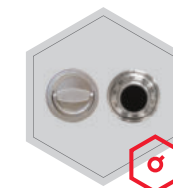
### Verschlussoptionen

Standardverschluss

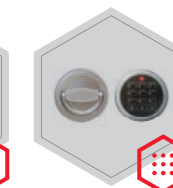


Doppelbartverschluss

Optionale Verschlussvarianten gegen Mehrpreis



Mechanisches Kombinationsschloss



Elektronisches Kombinationsschloss

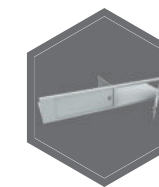


Elektronisches Schloss kombiniert mit mechanischer Revision (bei Modellen 39303-39321)

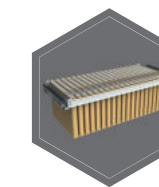
### Zubehörartikel gegen Aufpreis



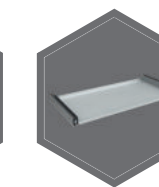
Innentresor



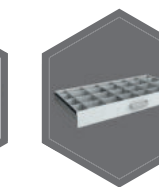
Innentresor mit Trennwand, 2 - Türieg



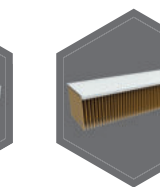
Hängeregistratur auf Teleskopschienen



Fachboden auf Teleskopschienen



Individuell einrichtbare Schublade auf Teleskopschienen



Fachboden für Hängeregistratur



RAL 7035



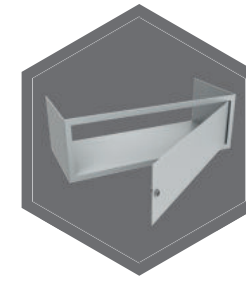
RAL 9006



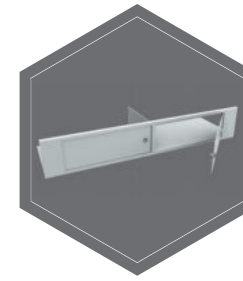
RAL 7024

! Gewichts-, Farb- und Maßangaben sind unverbindlich. Irrtum, Gewichts-, Maß- und Farbveränderungen vorbehalten. Geringe Gewichts-, Farb- und Maßabweichungen sind produktionsbedingt. Technische Änderungen vorbehalten. Tresore evtl. kopfplastig, bei Inbetriebnahme entsprechende Sorgfalt gem. Einbauanleitung walten lassen. Piktogramme stehen Symbolisch für die jeweiligen Merkmale.

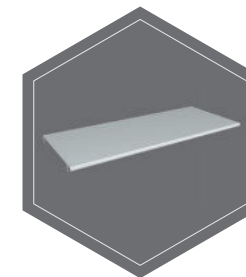
Das Bild zeigt ein Beispiel für ein Aktenschrank – Art. 39318 Hagen mit Sonderausstattung.



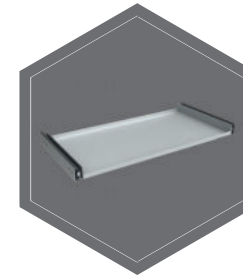
Innentresor



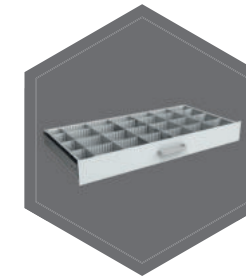
Innentresor mit Trennwand, 2 - Türig



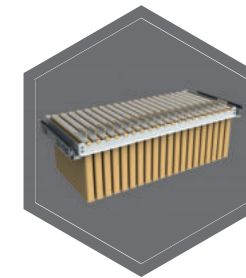
Fachboden



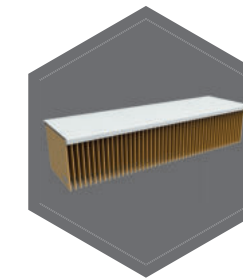
Fachboden auf Teleskopschienen



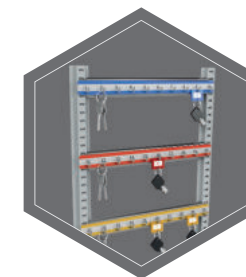
Individuell einrichtbare Schublade auf Teleskopschienen



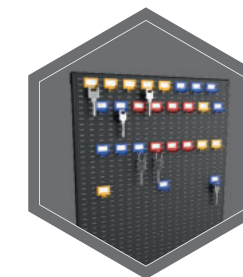
Hängeregistratur auf Teleskopschienen



Fachboden für Hängeregistratur



Hakenleisten



Schlüsselhakensystem auf TV-Blech