



# TRESOR.DE

## FACHGESCHÄFT FÜR TRESORE

★★★★★  
info@tresor.de  
0 44 07 - 922 007



### Modelle Potsdam



### Modelle Potsdam

Einbruchschutz: Grad S1 nach Euro-Norm EN 14450

BESONDERHEIT - Stabile doppelwandige Bauweise.

Empfohlen für die Aufbewahrung von:

- Dokumenten
- Waffen (Zubehör auf Anfrage)
- Schlüsseln (siehe - weitere Zubehörartikel)

Allseitig doppelwandig. Aussen- und Innenmantel aus 1,5 mm Stahl. Hochwertige Feuerisolierung, umlaufender Feuerfalz. Verriegelung mit acht Zuhaltenen.

### Produktbeschreibung

Modell Potsdam - Stahlschrank, Dokumentenschrank

**Korpus:** doppelwandig 30 mm stark mit umlaufendem Feuerfalz

**Tür(en):** doppelwandig 81 mm stark

**Verriegelung:** 4-seitig sperrend; dreiseitig über Riegelwerk. Scharnierseite gesichert durch starre Bolzen

### Grundausstattung

**Schloss:** Doppelbart-Hochsicherheitsschloss VdS-Klasse I mit 2 Schlüsseln (Länge 95 mm)

**Beschlag/Griff:** Hängegriff 60 mm vorstehend (zzgl. zur Außentiefe)

**Scharniere:** Außenscharniere

**Türöffnungswinkel:** 180°

**Bohrungen:** 2 Stk. im Boden, 2 Stk. in der Rückwand

**Lackierung:** RAL 7035 lichtgrau

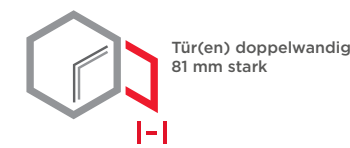


Artikel	Modell	Außenmaße *			Innenmaße			Türdurchgang		Verankerung		Gewicht kg	Anzahl Fachböden	Anzahl Ordner	Volumen Liter
		Höhe mm	Breite mm	Tiefe mm	Höhe mm	Breite mm	Tiefe mm	Höhe mm	Breite mm	Boden Anzahl	Rückwand Anzahl				
37200	Potsdam	1250	700	500	1190	628	385	1101	551	2	2	125	3	24	287
37201	Potsdam	1500	700	500	1440	628	385	1351	551	2	2	145	4	32	348
37202	Potsdam	1950	700	500	1890	628	385	1801	551	2	2	180	4	41	456
37203	Potsdam	1950	950	550	1890	878	435	1801	801	2	2	230	4	57	721
37204	Potsdam**	1950	950	550	1890	878	435	1801	801	2	2	250	4	57	721
37205	Potsdam**	1950	1260	550	1890	1188	435	1801	1111	2	2	320	4	78	976
37206	Potsdam**	1200	1260	550	1140	1188	435	1051	1111	2	2	220	2	45	589

\* ohne Scharnier, Griff und Beschlag  
\*\* 2-flügelige Tür



Korpus doppelwandig  
30 mm stark



Tür(en) doppelwandig  
81 mm stark

### Versicherungssumme

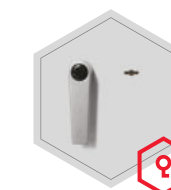
Die Empfohlene Versicherungssummen sind folgende:

- privat bis 5.000,- €
- gewerblich bis 2.500,- €

Bitte sprechen Sie hierzu mit Ihrem Versicherer. Je Versicherer, Risiko und Einsatzgebiet können die genannten Versicherungssummen variieren.

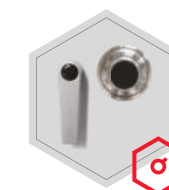
### Verschlussoptionen

Standardverschluss



Doppelbartschloss

Optionale Verschlussvarianten gegen Mehrpreis



Mechanisches  
Kombinationsschloss

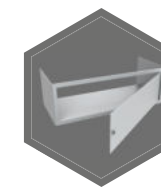


Elektronisches  
Kombinationsschloss

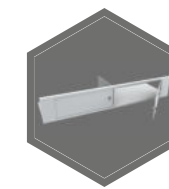


Elektronisches Schloss kombiniert  
mit mechanischer Revision

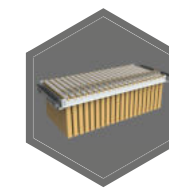
### Zubehörartikel gegen Aufpreis



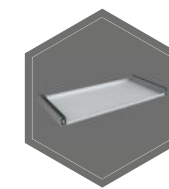
Innentresor



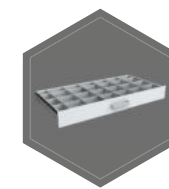
Innentresor mit Trenn-  
wand, 2 - Türig



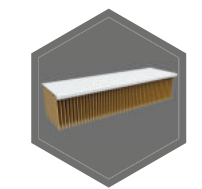
Hängeregistratur auf  
Teleskopschienen



Fachboden auf  
Teleskopschienen



Individuell einrichtbare  
Schublade auf  
Teleskopschienen



Fachboden für  
Hängeregistratur



RAL  
7035



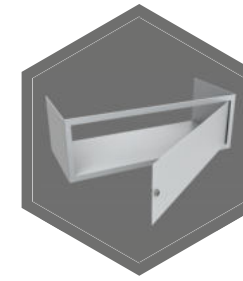
RAL  
9006



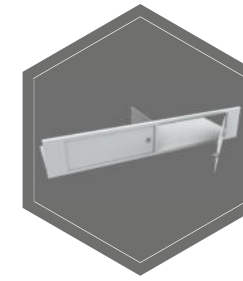
RAL  
7024

! Gewichts-, Farb- und Maßangaben sind unverbindlich. Irrtum, Gewichts-, Maß- und Farbveränderungen vorbehalten. Geringe Gewichts-, Farb- und Maßabweichungen sind produktionsbedingt. Technische Änderungen vorbehalten. Tresore evtl. kopflastig, bei Inbetriebnahme entsprechende Sorgfalt gem. Einbauanleitung walten lassen. Piktogramme stehen Symbolisch für die jeweiligen Merkmale.

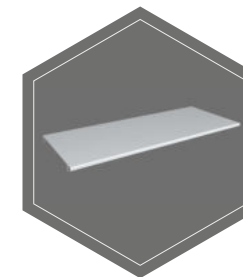
Das Bild zeigt ein Beispiel für ein Aktenschrank – Art. 39318 Hagen mit Sonderausstattung.



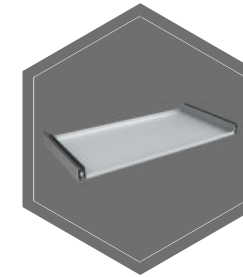
Innentresor



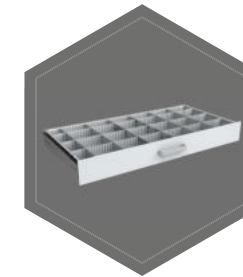
Innentresor mit Trennwand, 2 - Türig



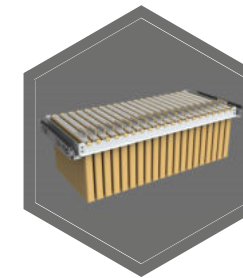
Fachboden



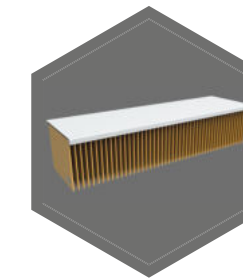
Fachboden auf Teleskopschienen



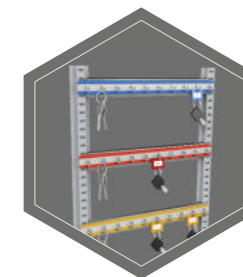
Individuell einrichtbare Schublade auf Teleskopschienen



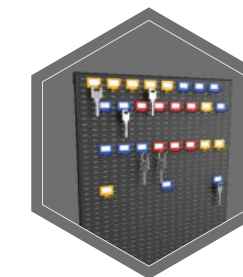
Hängeregistratur auf Teleskopschienen



Fachboden für Hängeregistratur



Hakenleisten



Schlüsselhakensystem auf TV-Blech