



TRESOR.DE

FACHGESCHÄFT FÜR TRESORE

★★★★★
info@tresor.de
0 44 07 - 922 007



Modelle Potsdam Super



Modelle Potsdam Super

Einbruchschutz: Grad S1 nach Euro-Norm EN 14450

BESONDERHEIT - Starke ausführung mit hohem Innenvolumen für ein Maximum an Ordnerkapazität

Empfohlen für die Aufbewahrung von:

- Dokumenten**
- Waffen (Zubehör auf Anfrage)**
- Schlüsseln (siehe - weitere Zubehörartikel)**

Produktbeschreibung

Modell Potsdam Super - Stahlschrank, Dokumentenschrank

Korpus: doppelwandig 30 mm stark mit umlaufendem Feuerfalz

Tür(en): doppelwandig 81 mm stark

Verriegelung: 4-seitig sperrend; dreiseitig über Riegelwerk. Scharnierseite gesichert durch starre Bolzen

Grundausrüstung

Schloss: Doppelbart-Hochsicherheitsschloss VdS-Klasse I mit 2 Schlüsseln (Länge 95 mm)

Beschlag/Griff: Hängegriff 60 mm vorstehend (zzgl. zur Außentiefe)

Scharniere: Außenscharniere

Türöffnungswinkel: 180°

Bohrungen: 2 Stk. im Boden, 2 Stk. in der Rückwand

Lackierung: RAL 7035 lichtgrau

Artikel	Modell	Außenmaße *			Innenmaße			Türdurchgang		Verankerung		Gewicht kg	Anzahl Fachböden	Anzahl Ordner	Volumen Liter
		Höhe mm	Breite mm	Tiefe mm	Höhe mm	Breite mm	Tiefe mm	Höhe mm	Breite mm	Boden Anzahl	Rückwand Anzahl				
37300	Potsdam Super**	1950	1500	550	1890	1428	435	1801	1351	2	2	365	2 x 4	93	1174
37301	Potsdam Super**	1950	1830	550	1890	1758	435	1801	1681	2	2	415	2 x 4	114	1445

* ohne Scharnier, Griff und Beschlag
** 2-flügelige Tür



Korpus doppelwandig
30 mm stark



Tür(en) doppelwandig
81 mm stark

Versicherungssumme

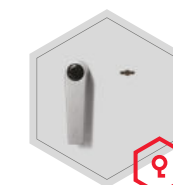
Die Empfohlene Versicherungssummen sind folgende:

- privat bis 5.000,- €
- gewerblich bis 2.500,- €

Bitte sprechen Sie hierzu mit Ihrem Versicherer. Je Versicherer, Risiko und Einsatzgebiet können die genannten Versicherungssummen variieren.

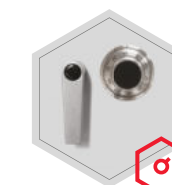
Verschlussoptionen

Standardverschluss

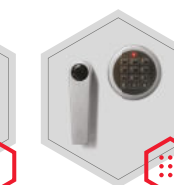


Doppelbartschloss

Optionale Verschlussvarianten gegen Mehrpreis



Mechanisches
Kombinationsschloss

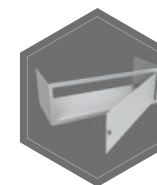


Elektronisches
Kombinationsschloss

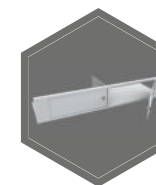


Elektronisches
Schloss kombiniert
mit mechanischer Revision

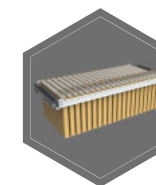
Zubehörartikel gegen Aufpreis



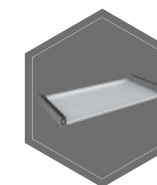
Innentresor



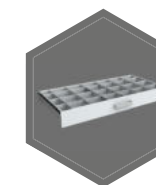
Innentresor mit Trenn-
wand, 2 - Türieg



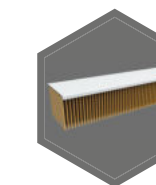
Hängeregistratur auf
Teleskopschienen



Fachboden auf
Teleskopschienen



Individuell einrichtbare
Schublade auf
Teleskopschienen



Fachboden für
Hängeregistratur



RAL
7035



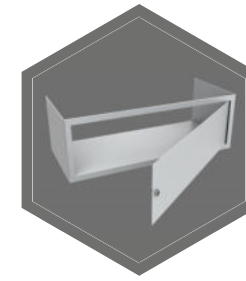
RAL
9006



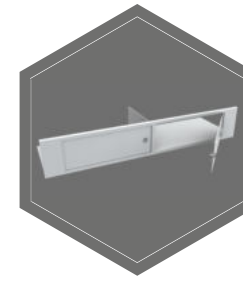
RAL
7024

Gewichts-, Farb- und Maßangaben sind unverbindlich. Irrtum, Gewichts-, Maß- und Farbveränderungen vorbehalten. Geringe Gewichts-, Farb- und Maßabweichungen sind produktionsbedingt. Technische Änderungen vorbehalten. Tresore evtl. kopflastig, bei Inbetriebnahme entsprechende Sorgfalt gem. Einbauanleitung walten lassen. Piktogramme stehen Symbolisch für die jeweiligen Merkmale.

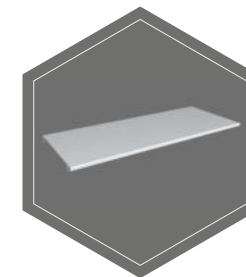
Das Bild zeigt ein Beispiel für ein Aktenschrank – Art. 39318 Hagen mit Sonderausstattung.



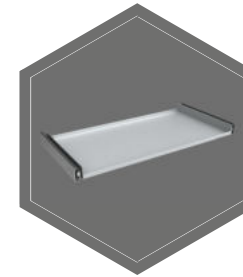
Innentresor



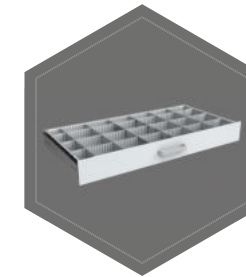
Innentresor mit Trennwand, 2 - Türig



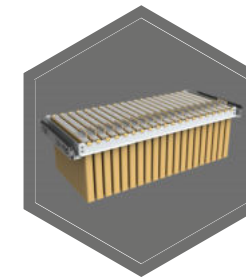
Fachboden



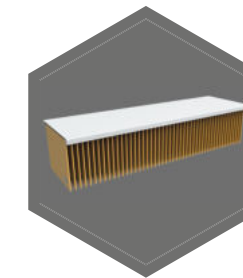
Fachboden auf Teleskopschienen



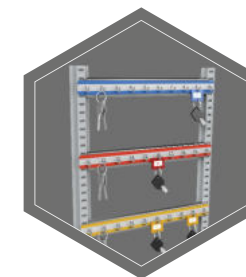
Individuell einrichtbare Schublade auf Teleskopschienen



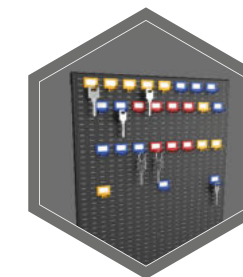
Hängeregistratur auf Teleskopschienen



Fachboden für Hängeregistratur



Hakenleisten



Schlüsselhakensystem auf TV-Blech