



TRESOR.DE

FACHGESCHÄFT FÜR TRESORE

★★★★★
 info@tresor.de
 0 44 07 - 922 007



Modelle Dresden



Modelle Dresden

Einbruchschutz: Grad I nach Euro - Norm EN 1143-1
Brandschutz: Feuerschutz LFS 30 P nach Euro - Norm EN 15659

BESONDERHEIT - Wertschutzschrank mit Feuerschutz LFS 30 P.

Empfohlen für die Aufbewahrung von:

- Dokumenten**
- Wertgegenständen**
- Waffen**

Produktbeschreibung

Modelle Dresden - Wertschutzschränke mit leichtem Brandschutz.

Korpus: mehrwandig, 62 mm stark
Tür: mehrwandig, 104 mm stark
Verriegelung: 4-seitig sperrend; dreiseitig über Riegelwerk. Scharnierseite gesichert durch ein Hintergreifprofil.

Grundausstattung

Schloss: Doppelbart-Hochsicherheitsschloss VdS-Klasse I mit 2 Schlüsseln (Länge 120 mm)
Beschlag/Griff: Hängegriff 60 mm vorstehend (zzgl. zur Außentiefe)
Scharniere: Außenliegende Scharniere
Türöffnungswinkel: 180°
Bohrungen: 1 Stk. im Boden
Lackierung: RAL 7035 lichtgrau

Versicherungssumme

Die empfohlenen Versicherungssummen sind folgende:

- **privat bis 65.000,- € / mit EMA 130.000,- €**
- **gewerblich bis 20.000,- € / mit EMA 40.000,- €**

Bitte sprechen Sie hierzu mit Ihrem Versicherer. Je Versicherer, Risiko und Einsatzgebiet können die genannten Versicherungssummen variieren.

Artikel	Modell	Außenmaße *			Innenmaße			Türdurchgang		Verankerung		Gewicht kg	Anzahl Fachböden	Anzahl Ordner	Volumen Liter
		Höhe mm	Breite mm	Tiefe mm	Höhe mm	Breite mm	Tiefe mm	Höhe mm	Breite mm	Boden Anzahl	Rückwand Anzahl				
41000	Dresden	514	604	400	375	468	230	360	450	1	-	111	1	-	40
41001	Dresden	606	636	510	467	500	340	452	482	1	-	148	1	6	79
41002	Dresden	806	636	510	667	500	340	652	482	1	-	180	2	6	113
41003	Dresden	906	636	510	767	500	340	752	482	1	-	199	2	12	130
41004	Dresden	1006	636	510	867	500	340	852	482	1	-	216	2	12	147
41005	Dresden	1206	636	510	1067	500	340	1052	482	1	-	249	3	18	181
41006	Dresden	1506	806	550	1367	670	380	1352	652	1	-	336	3	24	348
41007	Dresden	1806	806	550	1667	670	380	1652	652	1	-	422	4	32	424
41008	Dresden	800	700	550	661	564	380	646	546	1	-	202	2	7	142
41009	Dresden	1250	700	550	1111	564	380	1096	546	1	-	284	3	21	238
41010	Dresden	1500	700	550	1361	564	380	1346	546	1	-	329	3	21	292
41011	Dresden	1950	700	550	1811	564	380	1796	546	1	-	412	4	35	388
41012	Dresden **	1950	950	550	1811	814	380	1796	796	1	-	521	4	50	560
41013	Dresden **	1950	1260	550	1811	1124	380	1796	1106	1	-	648	4	75	774
41014	Dresden **	1806	1486	550	1667	1350	380	1652	1332	1	-	672	4	72	855
41015	Dresden	1006	836	600	867	700	430	852	682	1	-	285	2	18	261
41016	Dresden	1256	836	600	1117	700	430	1102	682	1	-	337	3	27	336
41017	Dresden	1506	836	600	1367	700	430	1352	682	1	-	385	3	27	411
41018	Dresden	1806	836	600	1667	700	430	1652	682	1	-	452	4	36	502
41019	Dresden **	1806	1200	600	1667	1064	430	1652	1046	1	-	598	4	56	763

* ohne Scharnier, Griff und Beschlag ** 2-flügelige Tür



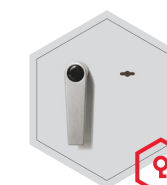
Korpus mehrwandig
62 mm stark



Tür(en) mehrwandig
104 mm stark

Verschlussoptionen

Standardverschluss



Doppelbartschloss

Optionale Verschlussvarianten



Mechanisches
Kombinationsschloss



Elektronisches
Kombinationsschloss

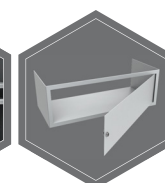


Elektronischeschloss kombiniert mit
mechanischer Revision
(Ausser Art. 41012)

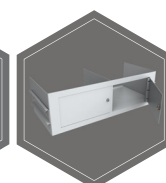
Zubehörartikel gegen Aufpreis



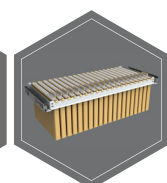
Türanschlag links



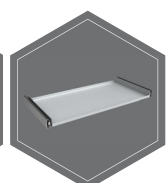
Innentresor
(Ausser Art. 41000;
41012-41014; 41019)



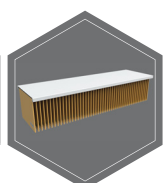
Innentresor mit Trenn-
wand, 2-Türig
(Ausser Art. 41000-
41011; 41015-41019)



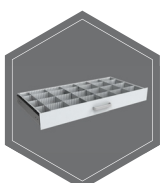
Hängeregistratur auf
Teleskopschienen
(Ausser Art. 41000)



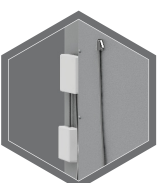
Fachboden auf
Teleskopschienen
(Ausser Art. 41000)



Fachboden für
Hängeregistratur
(Ausser Art. 41000)



Individuell einrichtbare
Schublade auf
Teleskopschienen
(Ausser Art. 41000)



EMA - Komponenten
(Ausser Art. 41000)



Gewichts-, Farb- und Maßangaben sind unverbindlich. Irrtum, Gewichts-, Maß- und Farbveränderungen vorbehalten. Geringe Gewichts-, Farb- und Maßabweichungen sind produktionsbedingt. Technische Änderungen vorbehalten. Tresore evtl. kopfplastig, bei Inbetriebnahme entsprechende Sorgfalt gem. Einbauanleitung walten lassen. Piktogramme stehen Symbolisch für die jeweiligen Merkmale.

