



TRESOR.DE

FACHGESCHÄFT FÜR TRESORE



info@tresor.de

0 44 07 - 922 007



Modelle Osnabrück



Modelle Osnabrück

Einbruchschutz:
Grad I nach Euro-Norm EN 1143-1

BESONDERHEIT - Geprüft und zertifiziert von IMP.

Empfohlen für die Aufbewahrung von:

- Dokumenten
- Wertgegenständen

Produktbeschreibung
Modelle Osnabrück - Wertschutzschränke.

Korpus: mehrwandig 35 mm stark
Tür(en): mehrwandig 83 mm stark
Verriegelung: 4-seitig sperrend; dreiseitig über Riegelwerk. Scharnierseite gesichert durch ein Hintergreifprofil.

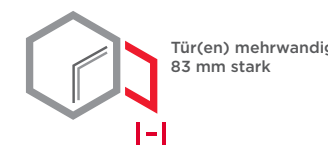
Grundausrüstung
Schloss: Doppelbart-Hochsicherheitsschloss VdS-Klasse I mit 2 Schlüsseln (Länge 95 mm)
Beschlag/Griff: Griff 60 mm vorstehend (zzgl. zur Außentiefe)
Scharniere: Außenliegende Scharniere
Türöffnungswinkel: 180°
Bohrungen: 1 Stk. im Boden
Lackierung: RAL 7035 lichtgrau

Artikel	Modell	Außenmaße *			Innenmaße			Türdurchgang		Verankerung		Gewicht kg	Anzahl Fachböden	Anzahl Ordner	Volumen Liter
		Höhe mm	Breite mm	Tiefe mm	Höhe mm	Breite mm	Tiefe mm	Höhe mm	Breite mm	Boden Anzahl	Rückwand Anzahl				
40550	Osnabrück	355	530	415	270	450	292	255	430	1	-	57	1	3	35
40551	Osnabrück	455	455	415	370	375	292	355	355	1	-	60	1	5	40
40552	Osnabrück	770	530	415	685	450	292	670	430	1	-	95	1	12	90
40553	Osnabrück	1120	530	415	1035	450	292	1020	430	1	-	130	2	18	136
40554	Osnabrück	1470	530	415	1385	450	292	1370	430	1	-	170	3	24	182
40555	Osnabrück	1820	530	415	1735	450	292	1720	430	1	-	201	4	30	228
40556	Osnabrück	770	870	495	685	790	372	670	770	1	-	150	1	20	201
40557	Osnabrück	1120	870	495	1035	790	372	1020	770	1	-	200	2	30	304
40558	Osnabrück	1470	870	495	1385	790	372	1370	770	1	-	254	3	40	407
40559	Osnabrück	1820	870	495	1735	790	372	1720	770	1	-	304	4	50	510
40560	Osnabrück **	1120	1230	495	1035	1150	372	1020	1130	1	-	275	2	45	443
40561	Osnabrück **	1820	1230	495	1735	1150	372	1720	1130	1	-	411	4	75	742

* ohne Scharnier, Griff und Beschlag ** 2-flügelige Tür



Korpus mehrwandig
35 mm stark



Tür(en) mehrwandig
83 mm stark

Versicherungssumme

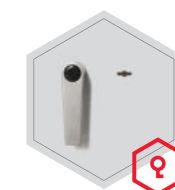
Die empfohlenen Versicherungssummen sind folgende:

- privat bis 65.000,- €
- gewerblich bis 20.000,- €

Bitte sprechen Sie hierzu mit Ihrem Versicherer. Je Versicherer, Risiko und Einsatzgebiet können die genannten Versicherungssummen variieren.

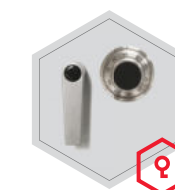
Verschlussoptionen

Standardverschluss

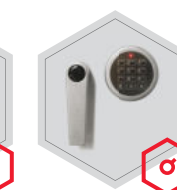


Doppelbartschloss

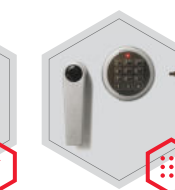
Optionale Verschlussvarianten



Mechanisches
Kombinationsschloss

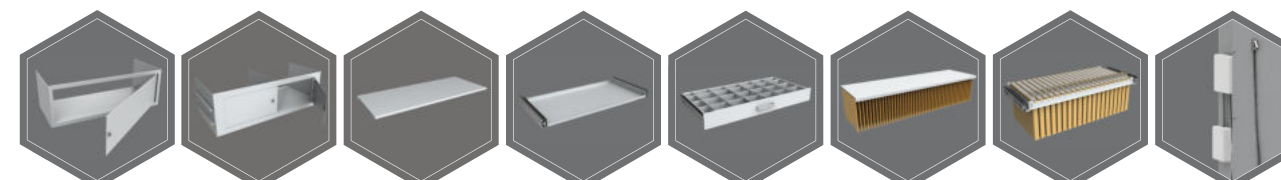


Elektronisches
Kombinationsschloss



Elektronischschloss kombiniert mit
mechanischer Revision

Zubehörartikel gegen Aufpreis



Innentresor (Ausser Art. 40560-40561)

Innentresor mit Trennwand, 2-Türig (Art. 40560-40561)

Fachboden (Ausser Art. 40550-40551)

Fachboden auf Teleskopschienen (Ausser Art. 40550-40551)

Individuell einrichtbare Schublade auf Teleskopschienen (Ausser Art. 40550-40551)

Fachboden für Hängeregistratur (Ausser Art. 40550-40551)

Hängeregistratur auf Teleskopschienen (Ausser Art. 40550-40551)

EMA - Komponenten (Ausser Art. 40550-40551)



Türanschlag links



Gewichts-, Farb- und Maßangaben sind unverbindlich. Irrtum, Gewichts-, Maß- und Farbveränderungen vorbehalten. Geringe Gewichts-, Farb- und Maßabweichungen sind produktionsbedingt. Technische Änderungen vorbehalten. Tresore evtl. kopfplastig, bei Inbetriebnahme entsprechende Sorgfalt gem. Einbauanleitung walten lassen. Piktogramme stehen symbolisch für die jeweiligen Merkmale.

